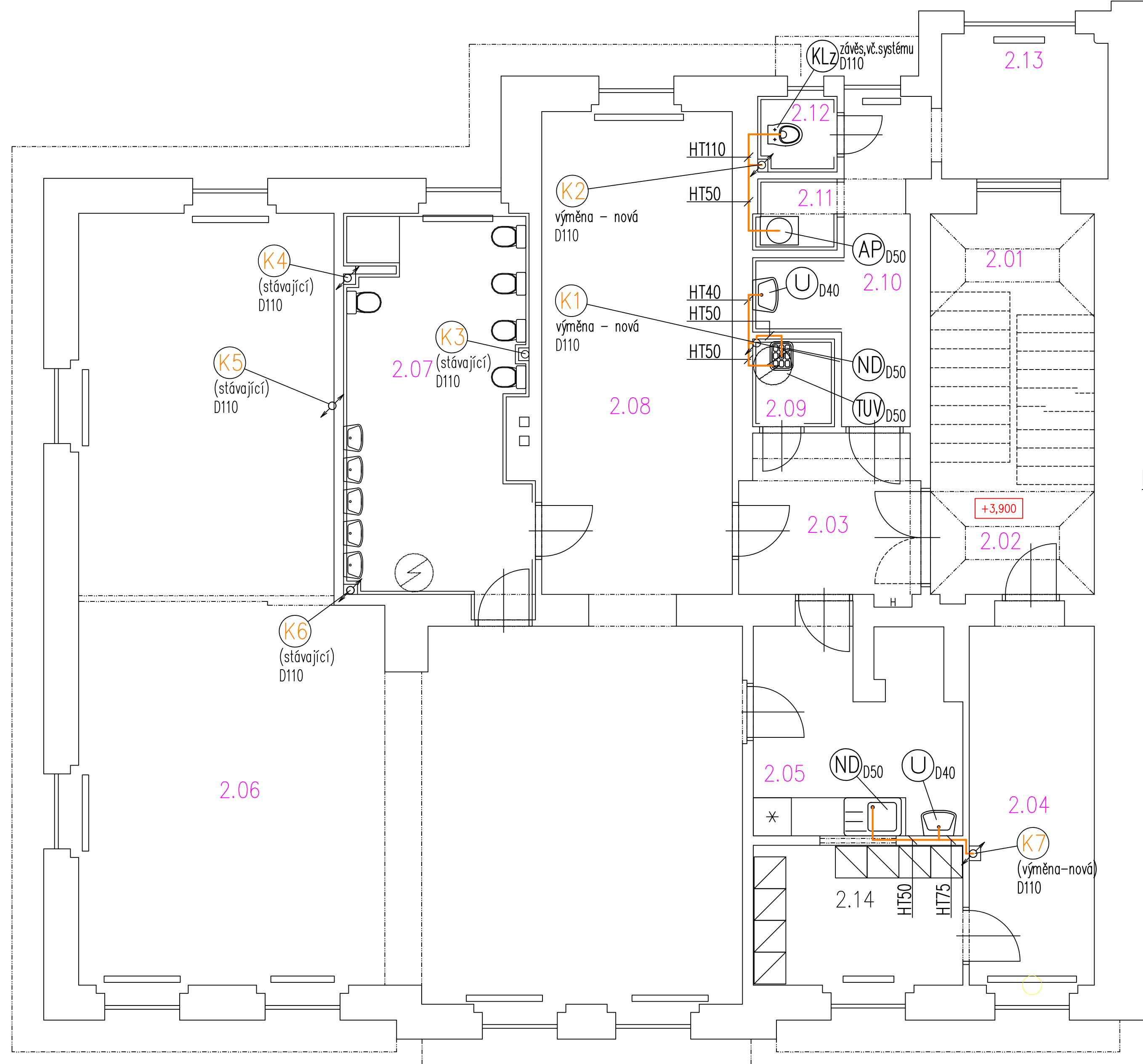


POPIS REKONSTRUKCE ZTI

- u závěsných WC bude osazen vždy závěsný systémový modul,STAVBA provede obezdní
- na vodovodu budou vždy osazeny uzávěry stoupačků a na hlavních odbočkách
- 1.PP
 - přívod vody do objektu bude osazen vodoměrnou sestavou,vč.obtoku, dle podmínek vodárenské společnosti, u VS bude osazen solenoidový ventil Z30 AC (bez proudu otevřen) pro možnost dálkového ovládání
 - veškeré rozvody vody budou vyřezány a provedeny nové, bude ponechán pouze stávající přívod vody do hydrantu
 - m.č.01.06 – stávající umyvadlo a podlahová vpusť budou demontovány,bude odkryto svodné potrubí v zemi u výstupu z místnosti a odříznuté, provede proplach+kamerovou zkoušku (litin.potr.30m DN160),do odkrytého místa bude napojeno nové WC,umyvadlo a vpusť (vše napojit v zemi), WC závěsný modul pro obezdní a závěsné WC, Stavba provede obezdní a kanalizaci za WC bude podomítkový přívzdušný ventil, pod umyvadlo osadit zásobníkový ohřivač TUV (TV), 10 litrů, stávající kanalizační potrubí prověřit kamerovou zkouškou po ČR v m.č.01.03 a od ČR po venkovní KS, rozvody vody budou kompletně nové
- 1.NP
 - na stoupacím potrubí K budou vždy osazeny čistící kusy a revizní plastová dvířka
 - m.č.1.02 – od hydrantu bude nové vodovodní potrubí do 1.04, 1.08–1.10 a do příslušenství – ve stávající trase
 - m.č.1.03 – stoupačka kanalizace K7 bude vyměněna pod podlahy místnosti až nad střechem.
 - TUV bude s teplotou 60°C, rozvod vody bude kompletně nový, myčka a dřez demontáž a zpětná montáž, výfuka a umyvadlo nové.
 - m.č.1.04 – ZP i rozvody kompletně nové, mimo myčky a dřezu, myčka a dřez budou odpojeny a znovu připojeny,umyvadlo a výfuka nové
 - SV bude napojena od odbočky u hydrantu (TUV bude s teplotou 60°C)
 - m.č.1.06 – ZP budou zdemontovány a zpět osazeny rozvody vč.baterií komplet nové, nová podlahová vpusť, sový přívod SV vyvedený do 2.NP na odbočce pro 1.06 bude osazen uzávěr, TUV bude teplota-bojler s teplotou 60°C a směšovací TV 45°C)
 - m.č.1.08 – ZP i rozvody komplet nové, SV bude napojená na nový přívod, osadit ventil s dvířky
 - m.č.1.09 – ZP i rozvody komplet nové,stoupačka K1–litinová–bude kompletně vyměněna až po střechem,SV bude napojená na nový přívod, osadit ventil s dvířky
 - m.č.1.10 – ZP i rozvody komplet nové,stoupačka K2–litinová–bude kompletně vyměněna až po střechem,WC závěsné vč.system.závěs.modulu SV bude napojená na nový přívod, osadit ventil s dvířky
 - m.č.1.14 – rozvody komplet nové,umyvadlo–demontáž a zpětná montáž,nahrazeno původní žlábkové litinové otopné těleso, novým deskovým ocelovým (vč.TRV hlavice a ventilu), nový přívod SV s uzávěrem
 - m.č.1.15 – rozvody komplet nové,WC–demontáž a zpětná montáž, připojeno na stáv.adpad, nový přívod SV s uzávěrem
 - 1.16 – ZP i rozvody komplet nové, napojení v podlaže na stávající svodné potrubí, nový přívod SV s uzávěrem
 - m.č.1.18 až 1.21 – ZP i rozvody Zůstávají stávající,bude dopojeno pouze SV a TV ke směšovací armatuře pod bojlerem a splachovačem, provedeno ze strany m.č.1.22 (z důvodu eliminace sekání obkladů v m.č.1.18 až 1.21), ZP demontáža zpětná montáž
 - m.č.1.22 – ZP i rozvody komplet nové, demontáž stávajících ZP,nové popotrubí propojené v zemi, u WC podomítkový přívzdušňovací ventil na fasádě osazený nezámrzný ventil pro napojení zahradní hadice
- 2.NP
 - m.č.2.03 – nový přívod vody k hydrantu
 - m.č.2.04 – stoupační potrubí K7 bude kompletně vyměněno až po střechem
 - m.č.2.05 – kuchyňská linka, vč.dřezu – dodávka STAVBY, ZTI dopojí rozvody K, SV a TV, TV bude přivedena z bojleru m.č.1.04
 - m.č.2.07 – ZP i rozvody komplet Zůstávají stávající, mimo nového rozvodu SV a uzávěru v nise pod bojlerem
 - m.č.2.09 až 2.12 – ZP i rozvody K, SV, TV komplet nové, napojeno na stávající rozvod SV
 - m.č.2.12 – stoupační potrubí K2 bude kompletně vyměněno až po střechem, WC bude závěsné vč.systém.závěsného modulu
- PÚDA
 - Větrací potrubí kanalizace K bude přivedeno po úroveň střešní krytiny, vč. napojení do systémových větracích středních tašek



Tabulka místností					
Číslo	Jméno	Plocha [m2]	Podlaha	Stěny	Sv.výška
2.01	SCHODIŠTĚ	10,15	KAMENNÉ/K.DLAŽBA	LINKR.1530/MALABA	3480–3640
2.02	HALA	5,21	PVC	LINKR.1530/MALABA	3480–3640
2.03	CHODBA	7,08	DLAŽBA KERAMICKÁ	LINKR.1510/MALABA	3500
2.04	ŠATNA DĚTI	11,61	PVC	MALABA	3400
2.05	PŘÍPRAVNA POKRMŮ	9,20	PVC	LINKR.1500/MALABA	3430
2.06	DENNÍ MÍSTNOST	86,69	PVC	MALABA	3460
2.07	UMÝVÁRNA, WC	17,5	DLAŽBA KERAMICKÁ	OBKLAD 1400/MALABA	3200
2.08	LEHÁRNA	23,57	BETON	LINKR.1500/MALABA	3200
2.09	ÚKLIDOVÁ KOMORA	1,84	DLAŽBA KERAMICKÁ	OBKLAD 1800/MALABA	3490
2.10	WC PŘEDSÍN	7,63	DLAŽBA KERAMICKÁ	LINKR.1510/MALABA	3490
2.11	POHOTOVOSTNÍ PRAČKA	1,51	DLAŽBA KERAMICKÁ	LINKR.1510/MALABA	3490
2.12	WC	1,55	DLAŽBA KERAMICKÁ	LINKR.1510/MALABA	3490
2.13	SKLAD POMŮCEK	6,09	PVC	LINKR.1510/MALABA	2860
2.14	ZÁZEMÍ ZAMĚŠTNANCÍ	7,34	PVC	MALABA	3430

Celková plocha [m2]: 197,38

LEGENDA ZAŘIZOVACÍCH PŘEDMĚTŮ:

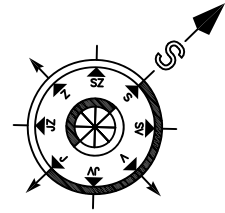
- (- Veškeré výrobky jsou navrženy dle požadavků investora, lze je adekvátně nahradit výrobky o stejných nebo lepších parametrech, o stejné nebo vyšší kvalitě – vždy po konzultaci a odsouhlasení s projektantem, detailně bude řešeno při realizaci !)
- vývody potrubí a připojení zařizovacích předmětů musí být koordinovány dle skutečně vybraných výrobků a spotřebičů !)
- (KL) (KL) – Klozet keramický standardní /závěsný (ssystém.modul) – stávající, nebo nový + sedátko s poklopem (dle výběru inv.)
 - odpad – zadní DN100 (D110), vývod potrubí HT PP DN100 ze stěny, nebo z podlahy (dle typu)
 - přívod SV – vývod potrubí DN15 ze stěny (dle typu)
- (U) – Umyvadlo keramické standardní (stávající, nebo nové), nástěnné na šrouby + upevňovací souprava (dle výběru inv.)
 - osazeno na montážní prvek prvek pro zděné konstrukce
 - odpad – zápachová uzávěrka (ZU) DN32 (D40), vývod potrubí HT PP DN32 ze stěny
 - přívod SV, TV – stojánková páková směš. baterie, potr. 2x DN15 ze stěny na 2x roh. ventil DN10 + flexi hadice
- (ND) – NEREZ dřez kuchyňský standardní (stávající, nebo nový) – dodávka součástí kuch. linky (dle výběru investora)
 - stojánková páková směšovací baterie (dřezová sestava) – dodávka součástí kuchyňské linky
 - odpad – zápachová uzávěrka (ZU) DN40 (D50), vývod potrubí HT PP DN40 ze stěny
 - přívod SV, TV – stojánk. páková směš. baterie, potr. 2x DN15 ze stěny na 2x roh. ventil DN10 + flexi hadice
- (S) – Sprchový kout standardní (stávající, nebo nový) bez vaničky (bezbarierový), nebo s vaničkou (dle výběru investora)
 - odpad – ZU DN40 (D50)
 - přívod SV, TV – nástěnná páková směšov. baterie se sprchovým setem, potr. 2x DN15 ze stěny (dle typu)
- (VL) – Výfuka keramická standardní (stávající, nebo nová) – (dle výběru investora)
 - 2x výtokové kohouty
 - odpad – zápachová uzávěrka (ZU) DN40 (D50), vývod potrubí HT PP DN40 ze stěny, nebo z podlahy (dle typu)
 - přívod SV, TV – 2x výtokový ventil, potr. 2x DN15 ze stěny na 2x roh. ventil DN10 + flexi hadice
- (AP) – Automatická pračka standardní (stávající, nebo nová) – (dle výběru investora)
 - odpad – podomítková ZU DN40 (D50), potrubí HT PP DN40
 - přívod SV – potrubí DN15 rohový pračkový ventil ze stěny
- (MN) – Automatická myčka nádobí standardní stávající
 - odpad – podomítková ZU DN40 (D50), potrubí HT PP DN40
 - přívod SV – potrubí DN15 rohový pračkový ventil ze stěny
- (VP) – Vpusť podlahová (stávající, nebo nová) (dle výběru investora)
 - odpad – ZU DN100 (D110)
- (TUV) – Nástěnný elektrický bojler TUV (TV) (stávající, nebo nový), typ a objem viz výkres, (dle výběru investora)
 - odpad – ZU DN40 (D50), potrubí HT PP DN40
 - přívod SV – potrubí DN15 rohový ventil ze stěny
 - pro všechny ZP:
 - připojovací hadice (pancéřky) u zařiz. předmětů budou použity trubičky z vlnovce z chirurgické oceli (hadice FLEXIRA)

LEGENDA POTRUBÍ :

- Potrubí kanalizační splaškové ležaté PVC KG, spojované na gumové těsnící kroužky
- Připojovací (svislé) odpadní kanalizační potrubí z polypropylénu (PP), systém HT, spojované násvunými hrdly na těsnící kroužky s kruh. tuhostí SN4 (SN8), vyráběný dle ČSN EN 1451–1 (ležaté, venkovní potrubí systém KG).
- Potrubí studené pitné vody (S), systém PPR3 PN10, nálevková izolace v podlaže tl. 5 mm, ve zdi tl. 5 mm PPR3 CLASSIC S5 SDR11 PN10, dle ČSN EN ISO 15874, DIN 8077, DIN 8078
- Potrubí teplé vody (T), systém PPR3 PN16, nálevková izolace v podlaže tl. 5 a 9 mm, ve zdi tl. 5 a 9 mm PPR3 CLASSIC S5 SDR11 PN20, dle ČSN EN ISO 15874, DIN 8077, DIN 8078 – TEPLÁ VODA MAX.+45°C !

POZNÁMKA – KANALIZACE :

- kanalizační splaškové potrubí – připojovací bude provedeno z potrubí HT PP
- svislé odpadní potrubí bude provedeno z (odlučného) potrubí HT PP
- svodné potrubí vedené v objektu bude provedeno z PVC KG, pod objektem SN10
- plechové dešťové svody a okapy – není součástí PD
- kotvení a upevnění bude provedeno dle požadavků výrobce potrubí
- napojení svislého odpadního potrubí na svodné potrubí bude vždy přes 2ks kolen 45° se zvýšením dimenze nad koleno, alternativně bude mezi kolena vložen potrubní kus dl. 250mm bez zvýšení DN
- svislé odp. potrubí bude v nejnižším podl. opatřeno čistící tvarovkou, v=1m nad podlahou, skrytou pod revizními dvířky
- stoupací potrubí splaškové kanalizace budou přivedena po úroveň střešní krytiny, budou napojena do systémových větracích tašek bez porušení hydroizolace
- veškeré prostupy požárně dělícími konstrukcemi budou utěsněny pož. ucpávkami dle platných předpisů + požadavků HZS
- veškeré prostupy procházející izolací proti vodě či zemní vlhkosti budou řádně utěsněny proti pronikání vody a zem. vlhk.
- připojka splaškové kanalizace do objektu je stávající potrubím KG
- připojka vodovodu do objektu je potrubím PEHD D63
- před zahájením výkop. prací mimo objekt musí být vytyčena veškerá vedení podz. ing. sítí, musí být zajištěna proti poškození!
- v ochranných pásmech musí být práce prováděny dle platných předpisů, podmínek stavebního úřadu, podmínek stanovených jednotlivými správcí sítí, provádění výkopových prací musí být dle ČSN 733050
- PŘED ZAHAJENÍM PRÁCE NA KANALIZACI A VODOVODU MUSÍ BÝT OVRĚNO STÁVAJÍCÍ VEDENÍ VE STÁVAJÍCÍM OBJEKTU, UMÍSTĚNÍ VODOMĚR. SOUPRAVY – VÍŽE! KONEČNÉ PROVEDENÍ MUSÍ BÝT KOORDINOVÁNO SE SKUTEČNÝMI LOKÁLNÍMI POMĚRY!



Výškový systém místní			
PROJEKTANT	VYPRACOVAL	KONTROLOVAL	
INVESTOR: Město Chrudim, Resselovo náměstí 77, 537 16 Chrudim		FORMÁT	6 A4
iČO: 00270211		DATUM	04.2024
MÍSTO STAVBY: Na Valech 182, 537 01 Chrudim		ÚČEL	DPS
MŠ Na Valech č.p. 182, Chrudim		MĚŘÍTKO	1:50
Rekonstrukce vnitřních rozvodů		Č. ZAKÁZKY	1469/02/2024
		ZMĚNA	
D.1.4.1. – Zdravotně technické instalace		ČÍSLO KOPIE	
KANALIZACE – PŮDORYS 2.np – NOVÝ STAV		ČÁST DOK.	ČÍSLO VÝKRESU
		D.1.4.1.	K03